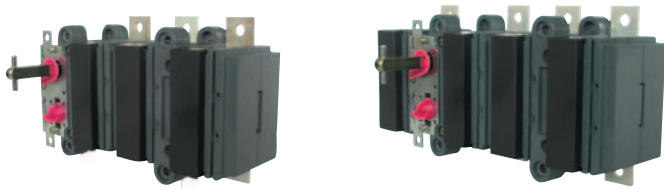


caratteristiche tecniche - **technical characteristics**

IHS / INS (da pagina 12 a pagina 16 - from page 12 to page 16)

				IHS	IHS	IHS	IHS	IHS	IHS	IHS	IHS	INS	INS	INS	INS	INS	INS	INS	INS	INS	INS	INS		
TIPO (SERIE) - TYPE (SERIES)		--	--	IHS	IHS	IHS	IHS	IHS	IHS	IHS	IHS	INS	INS	INS	INS	INS	INS	INS	INS	INS	INS	INS		
CORRENTE NOMINALE A T.A. MAX 40° RATED THERMAL CURRENT AT 40° MAX A.T.	I_{th}	in aria libera free air	A	32	63	80	100	125	160	200	250	63	100	125	160	200	250	315	400	630	630	800	1000	
		in cassetta box	A	32	50	80	100	100	125	160	200	63	100	125	150	160	250	300	340	550	630	630	800	
NUMERO DEI POLI - NUMBER OF POLES		--	--	3-4-6-8	3-4-6-8	3-4-6-8	3-4-6-8	3-4-6-8	3-4-6-8	3-4-6-8	3-4-6-8	3-4-6-8	3-4-6-8	3-4-6-8	3-4-6-8	3-4-6-8	3-4-6-8	3-4-6-8	3-4-6-8	3-4-6-8	3-4-6-8	3-4-6-8		
TENSIONE D'ISOLAMENTO RATED VOLTAGE OF ISOLATION		U_i	c.a./a.c. c.c./d.c	V	1000	1000	1000	1000	1000	1000	1000	1000	1000	1000	1000	1000	1000	1000	1000	1000	1000	1000	1000	
TENSIONE DI TENUTA AD IMPULSO - IMPULSE WITHSTAND VOLTAGE		--	kV	6	6	6	6	6	6	6	6	8	8	8	8	8	8	8	8	8	8	8	8	
CORRENTE D'IMPIEGO - OPERATIONAL CURRENT AC23A		I_e	415V 500V 690V	A/kW	32/20 32/25 32/30	63/30 63/40 63/45	80/40 80/50 80/65	100/45 100/65 100/90	125/55 125/75 125/90	160/75 125/100 125/140	200/96 200/120 200/175	250/132 250/160 250/220	63/35 63/40 63/50	100/45 100/65 100/80	125/55 125/75 125/90	160/75 160/100 160/140	200/105 200/125 200/175	250/132 250/160 250/220	315/155 315/200 315/275	400/200 400/280 400/375	630/355 630/425 400/375	630/355 630/425 400/375	800/400 800/560 800/710	1000/500 1000/670 800/710
CORRENTE D'IMPIEGO - OPERATIONAL CURRENT AC22A		I_e	690 V 1000 V	A	32	63	80	100	125	160	200	250	63	100	125	160	200	250	315	400	630	630	800	
CORRENTE D'IMPIEGO - OPERATIONAL CURRENT DC23A note (F) page 48		I_e	220 V 440 V 600 V	A	32	63	80	100	125	160	200	250	63	100	125	160	200	250	315	400	630	630	800	
POTENZA REATTIVA - REACTIVE POWER note (1)		380 V	kVAr	30	35	40	50	55	70	80	110	35	50	60	75	100	125	150	250	315	315	350	400	
CORRENTE DI BREVE DURATA RATED SHORT-TIME WITHSTAND CURRENT		I_{cw}	1 sec	kA r.m.s.	4	4	5	5	6	10	10	12,5	4	5	8	10	10	12,5	15	18	20	20	25	40
POTERE DI CHIUSURA IN C.TO C.TO RATED SHORT-CIRCUIT MAKING CAPACITY		I_{cm}	690 V	kA peak	10	10	12	12	15	25	25	31	10	12	20	25	31	37	44	50	50	63	84	
DURATA MECCANICA - MECHANICAL ENDURANCE		operazioni - operations	n°	10000	10000	10000	10000	8000	8000	8000	8000	10000	10000	8000	8000	8000	8000	8000	5000	5000	5000	3000	3000	
VITA ELETTRICA - ELECTRICAL LIFE		operazioni - operations	n°	1500	1500	1500	1500	1000	1000	1000	1000	1500	1500	1000	1000	1000	1000	1000	1000	1000	1000	500	500	
POTENZA DISSIPATA PER POLO - POWER LOSSES FOR POLE		--	W	0,4	1,5	2,5	3,9	6	6	7,5	16	0,8	2	3,1	5,1	8	8,2	13	20	50	50	50	55	
PESO - WEIGHT INS 3 pole • con barrette - with bars		--	Kg	--	--	--	--	--	--	--	--	2,7	2,7	2,7	2,7	2,7	4,6	4,7	4,7	5,1	9,5	9,5	10,6	
PESO - WEIGHT INS 4 pole • con barrette - with bars • 4° polo addossato-4th leaning pole		--	Kg	--	--	--	--	--	--	--	--	2,8	2,8	2,8	2,8	2,8	4,8	4,9	4,9	5,6	10	10	11,2	
PESO - WEIGHT INS 4 pole • con barrette - with bars • 4° polo laterale-4th side pole		--	Kg	--	--	--	--	--	--	--	--	3	3	3	3	3	5,1	5,3	5,3	6,1	11	11	12,5	
PESO - WEIGHT INS 3 pole • sezionamento visibile - visible isolation		--	Kg	--	--	--	--	--	--	--	--	2,4	2,4	2,4	2,4	2,4	4,4	4,5	4,5	--	8,4	8,4	9,8	
PESO - WEIGHT INS 4 pole • s.v. - visible isolation • 4° polo addossato-4th leaning pole		--	Kg	--	--	--	--	--	--	--	--	2,5	2,5	2,5	2,5	2,5	4,6	4,7	4,7	--	8,9	8,9	10,4	
PESO - WEIGHT INS 4 pole • s.v. - visible isolation • 4° polo laterale-4th side pole		--	Kg	--	--	--	--	--	--	--	--	2,7	2,7	2,7	2,7	2,7	4,9	5	5	--	9,7	9,7	11,5	
PESO - WEIGHT INS 6 pole		--	Kg	--	--	--	--	--	--	--	--	2,7	2,7	2,7	2,7	2,7	4,6	4,7	4,7	4,8	9,6	9,6	10,4	
PESO - WEIGHT INS 8 pole		--	Kg	--	--	--	--	--	--	--	--	3,1	3,1	3,1	3,1	3,1	5,4	5,5	5,5	5,8	11,6	11,6	12,5	
PESO - WEIGHT IHS 3 pole note (3) • IHS 3 pole con bobina - with trip coil note (4)		--	Kg	0,75 ⁽³⁾	0,75 ⁽³⁾	1,3 ⁽³⁾ 1,48 ⁽³⁾	1,3 ⁽³⁾ 1,48 ⁽³⁾	1,3 ⁽³⁾ 1,48 ⁽³⁾	2,1 ⁽³⁾ 2,3 ⁽³⁾	2,1 ⁽³⁾ 2,3 ⁽³⁾	2,1 ⁽³⁾ 2,3 ⁽³⁾	--	--	--	--	--	--	--	--	--	--	--	--	
PESO - WEIGHT IHS 4 pole note (3) • IHS 4 pole con bobina - with trip coil note (4)		--	Kg	0,85 ⁽³⁾	0,85 ⁽³⁾	1,4 ⁽³⁾ 1,58 ⁽³⁾	1,4 ⁽³⁾ 1,58 ⁽³⁾	1,4 ⁽³⁾ 1,58 ⁽³⁾	2,5 ⁽³⁾ 2,7 ⁽³⁾	2,5 ⁽³⁾ 2,7 ⁽³⁾	2,5 ⁽³⁾ 2,7 ⁽³⁾	--	--	--	--	--	--	--	--	--	--	--	--	
PESO - WEIGHT IHS 6 pole note (3) • IHS 6 pole con bobina - with trip coil note (4)		--	Kg	0,8 ⁽³⁾	0,8 ⁽³⁾	1,4 ⁽³⁾ 1,58 ⁽³⁾	1,4 ⁽³⁾ 1,58 ⁽³⁾	2,1 ⁽³⁾ 2,3 ⁽³⁾	2,1 ⁽³⁾ 2,3 ⁽³⁾	2,1 ⁽³⁾ 2,3 ⁽³⁾	2,1 ⁽³⁾ 2,3 ⁽³⁾	--	--	--	--	--	--	--	--	--	--	--	--	
PESO - WEIGHT IHS 8 pole note (3) • IHS 8 pole con bobina - with trip coil note (4)		--	Kg	0,9 ⁽³⁾	0,9 ⁽³⁾	1,5 ⁽³⁾ 1,68 ⁽³⁾	1,5 ⁽³⁾ 1,68 ⁽³⁾	2,5 ⁽³⁾ 2,7 ⁽³⁾	2,5 ⁽³⁾ 2,7 ⁽³⁾	2,5 ⁽³⁾ 2,7 ⁽³⁾	2,5 ⁽³⁾ 2,7 ⁽³⁾	--	--	--	--	--	--	--	--	--	--	--	--	

note (1) a causa delle armoniche e delle tolleranze dei condensatori, i valori nominali devono essere ridotti del 33% - due to harmonics and tolerance of the capacitors, the rated values have been reduced by 33%

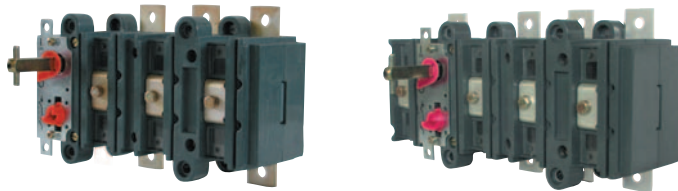


con barrette e copribarrette
with bars and link bar covers



codici per ordini - ordering codes

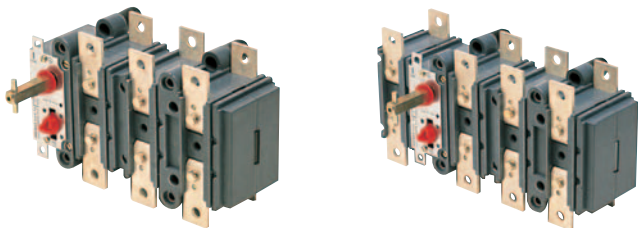
INS\b									medium case	big case		
	63A	100A	125A	160A	200A	250A	315A	400A	630A	630A	800A	1000A
3 pole	EINS00633220A	EINS01003220A	EINS01253220A	EINS01603220A	EINS02003220A	EINS02503220A	EINS03153220A	EINS04003220A	EINS06303210A	EINS06303220A	EINS08003220A	EINS10003220A
4 pole Note (5)	EINS00634221A	EINS01004221A	EINS01254221A	EINS01604221A	EINS02004221A	EINS02504221A	EINS03154221A	EINS04004221A	EINS06304211A	EINS06304221A	EINS08004221A	EINS10004221A
4 pole Note (1)	EINS00634222A	EINS01004222A	EINS01254222A	EINS01604222A	EINS02004222A	EINS02504222A	EINS03154222A	EINS04004222A	EINS06304212A	EINS06304222A	EINS08004222A	EINS10004222A
4 pole Note (6)	EINS00634223A	EINS01004223A	EINS01254223A	EINS01604223A	EINS02004223A	EINS02504223A	EINS03154223A	EINS04004223A	EINS06304213A	EINS06304223A	EINS08004223A	EINS10004223A
4 pole Note (2)	EINS00634224A	EINS01004224A	EINS01254224A	EINS01604224A	EINS02004224A	EINS02504224A	EINS03154224A	EINS04004224A	EINS06304214A	EINS06304224A	EINS08004224A	EINS10004224A
4 pole Note (3)	EINS00634227A	EINS01004227A	EINS01254227A	EINS01604227A	EINS02004227A	EINS02504227A	EINS03154227A	EINS04004227A	EINS06304217A	EINS06304227A	EINS08004227A	EINS10004227A
4 pole Note (7)	EINS00634229A	EINS01004229A	EINS01254229A	EINS01604229A	EINS02004229A	EINS02504229A	EINS03154229A	EINS04004229A	EINS06304219A	EINS06304229A	EINS08004229A	EINS10004229A



sezionamento visibile
visible isolation

codici per ordini - ordering codes

INS\sv											big case
	63A	100A	125A	160A	200A	250A	315A	400A	630A	800A	1000A
3 pole	EINS00633200A	EINS01003200A	EINS01253200A	EINS01603200A	EINS02003200A	EINS02503200A	EINS03153200A	EINS04003200A	EINS06303200A	EINS08003200A	EINS10003200A
4 pole Note (5)	EINS00634201A	EINS01004201A	EINS01254201A	EINS01604201A	EINS02004201A	EINS02504201A	EINS03154201A	EINS04004201A	EINS06304201A	EINS08004201A	EINS10004201A
4 pole Note (1)	EINS00634202A	EINS01004202A	EINS01254202A	EINS01604202A	EINS02004202A	EINS02504202A	EINS03154202A	EINS04004202A	EINS06304202A	EINS08004202A	EINS10004202A
4 pole Note (6)	EINS00634203A	EINS01004203A	EINS01254203A	EINS01604203A	EINS02004203A	EINS02504203A	EINS03154203A	EINS04004203A	EINS06304203A	EINS08004203A	EINS10004203A
4 pole Note (2)	EINS00634204A	EINS01004204A	EINS01254204A	EINS01604204A	EINS02004204A	EINS02504204A	EINS03154204A	EINS04004204A	EINS06304204A	EINS08004204A	EINS10004204A
4 pole Note (3)	EINS00634207A	EINS01004207A	EINS01254207A	EINS01604207A	EINS02004207A	EINS02504207A	EINS03154207A	EINS04004207A	EINS06304207A	EINS08004207A	EINS10004207A
4 pole Note (7)	EINS00634207A	EINS01004209A	EINS01254209A	EINS01604209A	EINS02004209A	EINS02504209A	EINS03154209A	EINS04004209A	EINS06304209A	EINS08004209A	EINS10004209A



codici per ordini - ordering codes

INS											medium case	big case
	63A	100A	125A	160A	200A	250A	315A	400A	630A	630A	800A	1000A
6 pole	EINS00636000A	EINS01006000A	EINS01256000A	EINS01606000A	EINS02006000A	EINS02506000A	EINS03156000A	EINS04006000A	EINS06306000A	EINS06306100A	EINS08006000A	EINS10006000A
8 pole	EINS00638002A	EINS01008002A	EINS01258002A	EINS01608002A	EINS02008002A	EINS02508002A	EINS03158002A	EINS04008002A	EINS06308002A	EINS06308102A	EINS08008002A	EINS10008002A

Note (5) 4.to polo addossato sezionato
4th leaning switched pole

Note (1) 4.to polo laterale sezionato
4th side switched pole

Note (6) 4.to polo addossato passante non sezionabile
4th leaning unswitched pole

Note (2) 4.to polo laterale passante non sezionabile
4th side unswitched pole

Note (3) 4.to polo laterale passante sezionabile
4th side switchable pole

Note (7) 4.to polo laterale sezionato, che porta con continuità una corrente doppia della nominale
4th side switched pole, can carry the double of the rated current

Per vedere le fotografie dei neutri andare a pagina 42
See page 42 for 4th pole photos

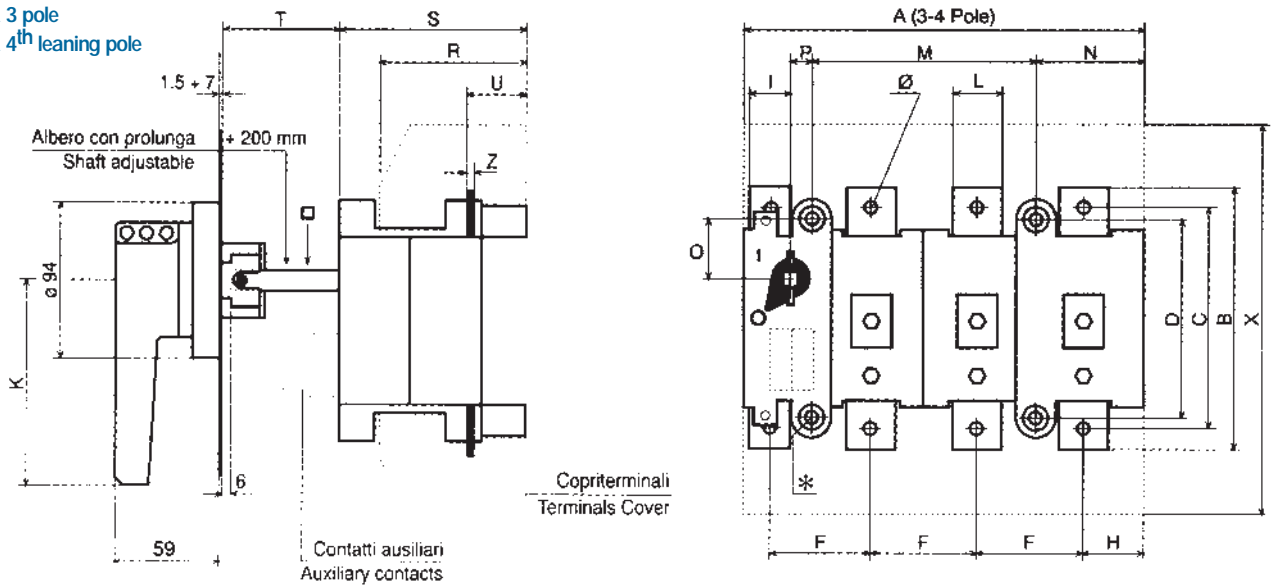
Per ordinare i sezionatori INS con manovra inversa (I-0) vedi pagina 42 nota D.
See page 42 note D to order INS switches with anticlockwise operation (I-0)

nota: per gli ordini in Italia sostituire con la J la E iniziale nel codice prodotto

per le tabelle dimensionali e i disegni vedi pag.15-16
see page 15-16 for dimensional tables and drawings

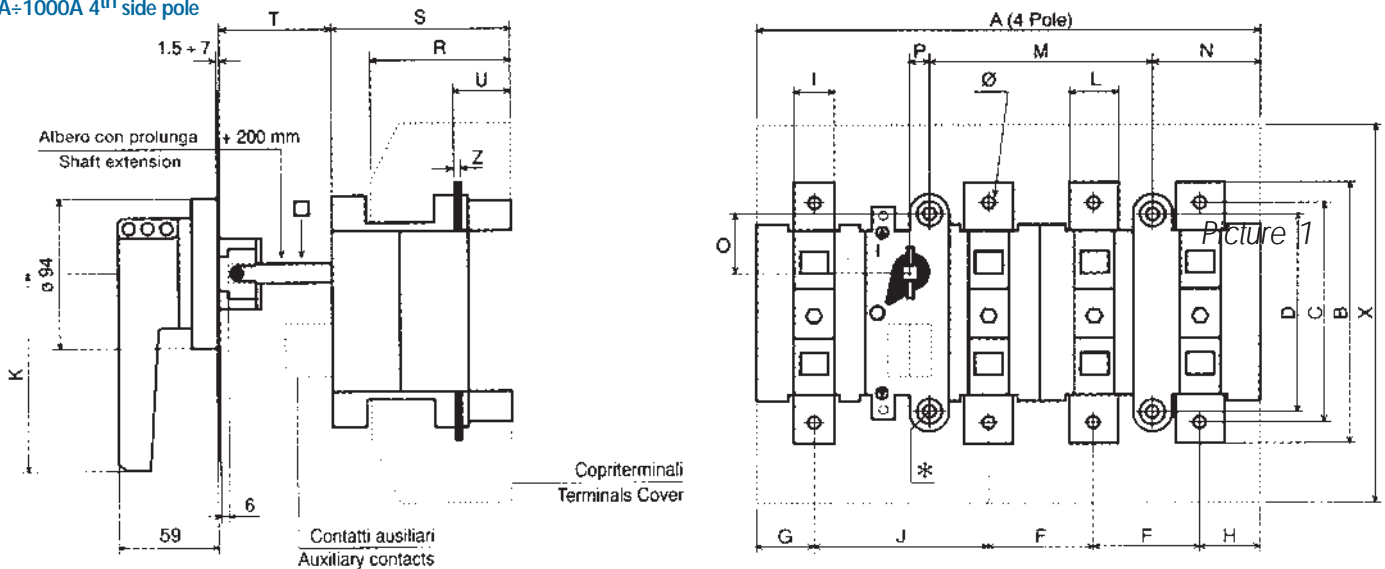
INS 63A÷1000A 3 poli
 INS 63A÷1000A 4° polo addossato
 INS 63A÷1000A 3 pole
 INS 63A÷1000A 4th leaning pole

Picture 1



INS 63A÷1000A 4° polo laterale
 INS 63A÷1000A 4th side pole

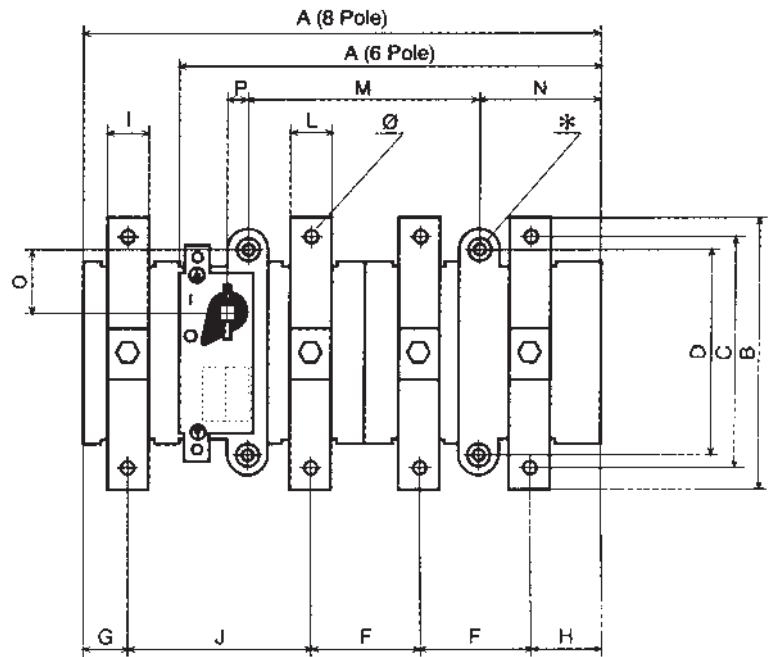
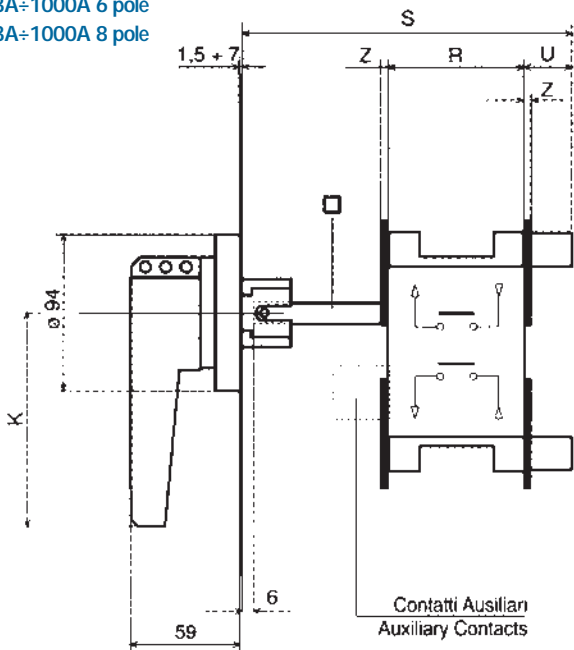
Picture 2



	A	A	B	C	Ø	D	F	G	H	I	I	J	K	L	M	N	O	P	R	S	T	U	Z	X	□	*
	3-4 pole	4 pole						picture 2		picture 1	picture 2	picture 2														
INS 63A																										
INS 100A																										
INS 125A	181	222	141	113	8,5	107	44	20	32	16	20	82	125	20	98	51	33	6	72	93	70	29	3	178	10	5,5
INS 160A																										
INS 200A																										
INS 250A			161	136	10,5						25		25													
INS 315A			161	136	10,5						30		30													
INS 400A	251	306	161	136	10,5	119	65	25	42	25	30	109	125	30	137	72	36	12	90	113	70	36	4	234	12	6,5
INS 630A note 1			187	156	10,5						35		35													
INS 630A note 2																							6			
INS 630A note 3																							6			
INS 800A	325	378	238	200	12,5	176	87	25	49	36	40	130	165	40	174	92	64	19,5	108	130	72	48	6	333	12	7
INS 1000A																							10			

note 1 con copribarrette (in scatola media) - with link bar covers (in medium case)
 note 2 con sezionamento visibile (in scatola grande) - with visible isolation (in big case) - note 3 con copribarrette (in scatola grande) - with link bar covers (in big case)

INS 63A÷1000A 6 poli
 INS 63A÷1000A 8 poli
 INS 63A÷1000A 6 pole
 INS 63A÷1000A 8 pole



	A	A	B	C	Ø	D	F	G	H	I	J	K	L	M	N	O	P	R	S	U	Z	□	*
	6 pole	8 pole																					
INS 63A	181	222	141	113	8,5	107	44	20	32	20	82	125	20	98	51	33	6	57	163	29	3	10	5,5
INS 100A																							
INS 125A																							
INS 160A																							
INS 200A																							
INS 250A	251	306	161	136	10,5	119	65	25	42	25	109	125	25	137	72	36	12	67	183	36	4	12	6,5
INS 315A			161	136						30			30										
INS 400A			161	136						30			30										
INS 630A note 1			187	156						35			35										
INS 630A note 2			325	378						238			200										
INS 800A	6																						
INS 1000A	10																						

note1 scatola media - medium case

note 2 scatola grande - big case